



CABINA DE EXTRACCIÓN DE GASES Y.Q

*****Las Mejores y más seguras Cabinas Para su Laboratorio *****



Las cabinas de extracción de gases, son equipos de laboratorio para la protección del usuario ante la exposición a sustancias químicas y agentes peligrosos

Nuestras cabinas están especialmente diseñadas para una excelente protección con sistemas electrónicos y de seguridad que brindan la protección necesaria en cada proceso.

Cumple recomendaciones de las normas OSHA / SEFA / ASHRAE 110 / ANSI/AIHA Z9.5 / AFNOR NF X 15-211/ EN 61800-3. Provee protección al usuario y al medio ambiente

Nuestra experiencia en el área química nos permite enfatizar la fabricación con la seguridad que requieren los usuarios ante la exposición a gases peligrosos



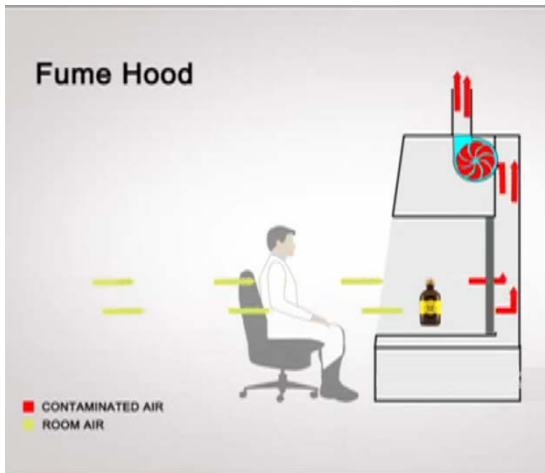
VENTAJAS

- ✓ Controles electrónicos para presión diferencial y velocidad del motor
- ✓ Flujos de aire testados (eficiencia filtrante basándose en las concentraciones de partículas y normas *MERV ASHRAE 52.2*)
- ✓ Sistemas electrónicos de control intuitivo ubicados estratégicamente para facilitar el uso
- ✓ Filtros y prefiltros correctamente adecuados a cada necesidad con la mejor calidad.
- ✓ Filtros HEPA (Alta Eficiencia Partículas de Aire) o ULPA (Ultra Low Penetración Air) con marco metálico
- ✓ Sistema de seguridad con control de proceso inicial (evita que existan gases peligrosos antes de encender el equipo, haciendo una purga del sistema)
- ✓ Sistema con control de altura de Ventana: evita trabajar fuera del área segura de succión y mantiene el flujo correcto en el proceso, dando mayor vida útil a los filtros
- ✓ Niveles de ruido bajos <60dBA
- ✓ Tiempos de fabricación cortos.
- ✓ Modelos ajustables acorde a la necesidad del laboratorio (diferentes tamaños y accesorios)
- ✓ Opciones para adecuación de poceta, llaves de agua, gas o aire
- ✓ Opción para controlador de tiempo de trabajo (genera alarma si se supera el límite establecido) con la opción de apagado automático de la unidad
- ✓ Opciones de Cabinas con ductos al exterior (flexible, PVC, metálico) y sin ductos (aire limpio expulsado al área de trabajo)
- ✓ Opciones de adecuación del equipo sobre mesón del laboratorio, soporte metálico con rodachinas de seguridad ó gabinete con puertas.
- ✓ Todas nuestras cabinas tienen una validación en sitio
- ✓ Equipos con estándares de fabricación para una alta duración con bajos niveles de mantenimiento
- ✓ Servicio, garantía y respaldo



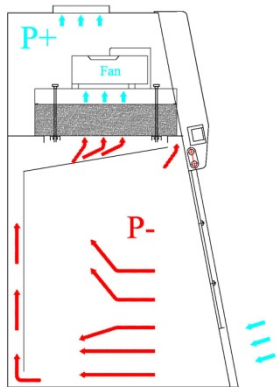
DISEÑO Y ESTRUCTURA

Diseño ergonomico cuida que el usuario tenga libre movimiento en el area de trabajo.



Correcto flujo de aire con control de la presion diferencial y cfm

Area de trabajo concava, para evitar que los liquidos derramados salgan de la cabina



Tomas electricas internas dobles de 110Vol ó 220Vol con tapa de seguridad

Altura del la cabina ajustable a la necesidad del usuario controlando que el flujo de aire sea el correcto de acuerdo al area minima de trabajo



Estructura en acero inoxidable AISI 304 ó 316

Puerta frontal en lamina galvanizada con pintura azul electrostatica (proporciona resistencia a productos quimicos a la abracion y a la corrosion a largo plazo)

Ventana tipo Guillotina con marcacion de altura maxima de trabajo (opcion de indicador de luz cuando este en la altura correcta)

Botones, mandos e indicadores son intuitivos y de facil acceso



Deflector en acero inoxidable o Lamina con poliepoxico maxima resistencia a productos quimicos y a la abrasi3n (ver tabla de resitencia quimica) Recubrimientos internos del laminado en resina.

Conector opcional para ajuste a gabinetes de seguridad con sistema de extraccion





ESPECIFICACIONES TECNICAS

***SERIE CCD CABINAS CON DUCTOS

Modelo	CCD090	CCD120	CCD180
Tamaño Nominal	90cm	1.2 metros	1.8 Metros
Dimensiones exteriores (ancho x fondo x alto)	110cm x 75cm x146cm	140cm x 75cm x146cm	210cm x 75cm x 160cm
Dimension area de trabajo (ancho x fondo x alto)	90cm x 64cm x 70cm	120cm x 64cm x 70cm	180cm x 64cm x 70cm
Apertura maxima Guillotina/ marcacion de minima altura de trabajo	60cm / 35cm	60cm / 35cm	70cm / 35cm
Apertura correcta guillotina	45.7cm (18")		
Velocidad en superficie de 0,5 m/s (100 FPM.) cuando la guillotina está totalmente abierta	1152 m3/h @ 68 Pa	1536 m3/h @ 80 Pa	2304 m3/h @ 88 Pa
Presión estatica	678.12 cfm @ 0.27" WG	904.16 cfm @ 0.32" WG	1356 cfm @ 0.35" WG
Diametro de extraccion	8" (20.3cm)		
Lampara fluorescente (791 Lux)	21W		2 X 21W
Puerta frontal	Facil acceso para mantenimiento		
Fitros Hepa Eficiencia	(H13) 99.99%@ 0.3Um (0.86" WG @ 500 FPM) ASHRAE MERV =19 / DIN 24185 E (S)		
Factor MPPS % (Tamaño de partícula más penetrante)	0.25		
Filtros de carbon activado	50% carbon activo / 50% alumina; Inicial 0,16" WG 40Pa @ 300 FPM, Resistencia 0,36" 90Pa WG @ 500 FPM, Resistencia final 1.5" 373Pa		
Prefiltro lavable eficiencia	Media sintetica 30-35% ASHRAE MERV =7 0,33" WG Inicial 0.11"WG Final		
Blower	Externo con montaje y motor trifasico 0.75HP/1HP/2HP 220V a 2300/3400 rpm /4.6amp circuito de seguridad y velocidad ajustable		
Construccion	Estructura	Acero inoxidable AISI 304 2B resistente a acidos, alta resistencia a los medios corrosivos entre – 268 °C y 650 °C	
	Area de trabajo y sistema de filtros	General: Acero inoxidable AISI 304 2B Para algunos ácidos especiales (ver tabla de resistencia química): Lamina metalica con poliepoxico , PTFE, cloruro polivinilico (PVC), PMMA y/o PETG.	
	Puerta controles	Lamina metalica con Poliepoxico	
Nivel sonoro	<60 dBA		
Requerimiento electrico	220Vol /50Hz Monofasica con polo a tierra		
Toma electrica interna	Doble de seguridad 110 /220Vol 50/60Hz a elección		
Protéccion	IP20 Clase I		
Peso neto aprox.	160Kg	180Kg	230Kg
Dimensiones de empaque	120cm x 100cm x 156cm	150cm x 100cm x 156cm	220cm x 100cm x 156cm



*****SERIE CSD CABINAS SIN DUCTOS**

Modelo	CSD090	CSD120	CSD180
Tamaño Nominal	90cm	1.2 metros	1.8 Metros
Dimensiones exteriores (ancho x fondo x alto)	110cm x 75cm x160cm	140cm x 75cm x160cm	210cm x 75cm x 170cm
Dimension area de trabajo (ancho x fondo x alto)	90cm x 64cm x 63cm	120cm x 64cm x 63cm	180cm x 64cm x 63cm
Apertura maxima Guillotina/ marcacion de minima altura de trabajo	60cm / 35cm	60cm / 35cm	70cm / 35cm
Apertura correcta guillotina	45.7cm (18")		
Velocidad en superficie de 0,5 m/s (100 FPM.) cuando la guillotina está totalmente abierta	1069.84 m3/h @ 68 Pa	1426.45 m3/h @ 80 Pa	2139 m3/h @ 88 Pa
Presión estatica	629.68 cfm @ 0.27" WG	839.58 cfm @ 0.32" WG	1259.37 cfm @ 0.35" WG
Diametro de extraccion	8" (20.3cm)		
Lampara fluorescente (791 Lux)	21W		2 X 21W
Puerta frontal	Facil acceso para mantenimiento		
Fitros Hepa Eficiencia	(H13) 99.99%@ 0.3Um (0.86" WG @ 500 FPM) ASHRAE MERV =19 / DIN 24185 E (S)		
Factor MPPS % (Tamaño de partícula más penetrante)	0.25		
Filtros de carbon activado	50% carbon activo / 50% alumina Inicial 0,16" WG 40Pa @ 300 FPM, Resistencia 0,36" 90Pa WG @ 500 FPM, Resistencia final 1.5" 373Pa		
Prefiltro lavable eficiencia	Media sintetica 30-35% ASHRAE MERV =7 0,33" WG Inicial 0.11"WG Final		
Blower	Interno y motor trifasico 0.75HP/1HP/2HP 220V a 2300/3400 rpm /4.6amp circuito de seguridad y velocidad ajustable		
Construccion	Estructura	Acero inoxidable AISI 304 2B resistente a acidos, alta resistencia a los medios corrosivos entre -268 °C y 650 °C	
	Area de trabajo y sistema de filtros	General: Acero inoxidable AISI 304 2B Para algunos ácidos especiales (ver tabla de resistencia química): Lamina metalica con poliepoxico , PTFE, cloruro polivinilico (PVC), PMMA y/o PETG.	
	Puerta controles	Lamina metalica con Poliepoxico	
	Ventana	Tipo Guillotina de 5mm en vidrio de seguridad ó PMMA de alto impacto (segun la necesidad ó el producto quimico a trabajar)	
Nivel sonoro	<62 dBA		
Requerimiento electrico	220Vol /50Hz Monofasica con polo a tierra		
Toma electrica interna	Doble de seguridad 110 /220Vol 50/60Hz a elección		
Protéccion	IP20 Clase I		
Peso neto aprox.	175Kg	195Kg	245Kg
Dimensiones de empaque	120cm x 100cm x 170cm	150cm x 100cm x 170cm	220cm x 100cm x 170cm



Tabla de resistencia quimica

Sin efecto	
Efecto Menor	
Efecto Moderado	
Efecto severo	
Sin dato	

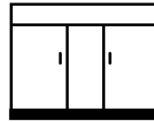
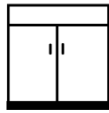
1	satisfactorio hasta 22°C
2	satisfactorios hasta 48°C

Material Quimico	Metales			Plasticos				
	Acero Inoxidable AISI 304 2B	Acero Inoxidable AISI 316 2B	Lamina con poliepóxido	PVC	PTFE	PP (polipropileno)	ABS	PMMA
ACIDOS								
Acido Nitrico conc.	1	1		1				
Acido Oleico				1		1		
Acido Butirico				1	2	1		
Acido Cloroacetico	1	1		1		1		
Acido carbolic (fenol)								
Acido Fórmico	1	1	1	1		1		
Acido Fosfórico >40%						2		
Acido Clorhidrico 37%								1
Acido Oxalico (frio)					1	2		
Acido Sulfurico 75-100%			1			1		
Acido Sulfurico <10%				1				
Acido Acetico Glacial			1			1		
Agua Regia (80% HCl, 20% HNO 3)				1		1		
SOLVENTES								
Formaldehido 40%	1		2				2	
N-Hexano						1		1
Eter Etilico	1	2						1
Etanol			2				1	
Alcohol Isopropilico		1		1	2	1		1
Carbono tetracloruro			1					
Naftaleno								
Cloroformo					1	1		1
Tolueno			1			1		
Xileno								
Acetona			1					
Metanol			1	1				
Estireno								
ALCALIS								
Amoniaco	2	2	1	1		2		
Potasio hidroxido				1				
Cloruro Ferrico							2	
Cobre Sulfato >5%				2				



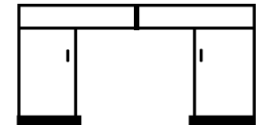
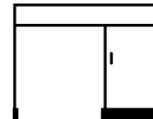
ACCESORIOS

Gabinetes



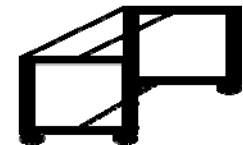
Modelo	090-G	120-G	180-G
Tamaño Nominal	90cm	1.2 metros	1.8 Metros
Dimensiones exteriores (ancho x fondo x alto)	110cm x 75cm x 88.6cm	140cm x 75cm x 88.6cm	210cm x 75cm x 88.6cm
Peso aprox.	90Kg	110kg	140kg
Entrepauos	1	2	2
Puerta	2	2	4
Cajones superiores	1	2	2/4

Gabinetes Abiertos



Modelo	120-GA	180-GA
Tamaño Nominal	1.2 metros	1.8 Metros
Dimensiones exteriores (ancho x fondo x alto)	140cm x 75cm x 88.6cm	210cm x 75cm x 88.6cm
Peso aprox.	90kg	110kg
Entrepauos	1	2
Puerta	1	2
Cajones superiores	1	2

Soportes o base metalica



Modelo	090-S	120-S	180-S
Tamaño Nominal	90cm	1.2 metros	1.8 Metros
Dimensiones exteriores (ancho x fondo x alto)	110cm x 75cm x 88.6cm	140cm x 75cm x 88.6cm	210cm x 75cm x 88.6cm
Peso aprox.	45kg	52Kg	60kg
Fabricación	Coll Rolled con pintura electrostatica y rodachinas		



POCETA



Modelo	PP01	AC01	PP02
Para todos los tamaños Nominales			
Fabricación	100% de PP de alta calidad, resistente a la mayoría de los productos químicos , rendimiento con durabilidad y flexibilidad	Acero inoxidable 304 con bordes protegidos, de facil limpieza	100% de PP de alta calidad, resistente a la mayoría de los productos químicos , rendimiento con durabilidad y flexibilidad
Dimensiones	6"x 3"	Ø90mm	Ø6"
Otros tamaños y modelos disponibles bajo pedido en acero inoxidable			

LLAVES O GRIFO DE SERVICIO AGUA



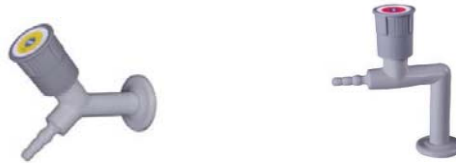
Modelo	GP10	GCS11	GAD12
Para todos los tamaños Nominales			
Fabricación	Grifo de salida de agua con conexión a pared	Grifo de salida de agua, tipo cuello de cisne	Grifo de salida de agua, tipo cuello de cisne, para agua destilada , PP



Modelo	LS17	G2V	G2H
Para todos los tamaños Nominales			
Fabricación	Grifo de salida de agua con sensor y oscilación 360°	Grifo de salida de agua, tipo cuello de cisne doble salida vertical	Grifo de salida de agua, tipo cuello de cisne doble salida horizontal
Otros Moldelos disponibles bajo pedido			

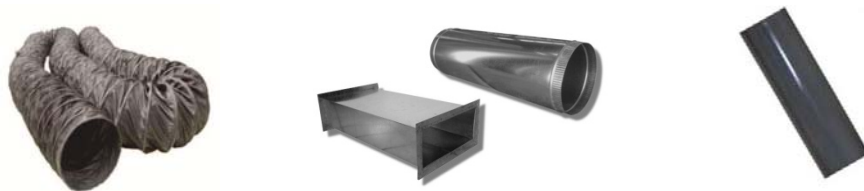


LLAVES DE SERVICIO GAS Ó AIRE

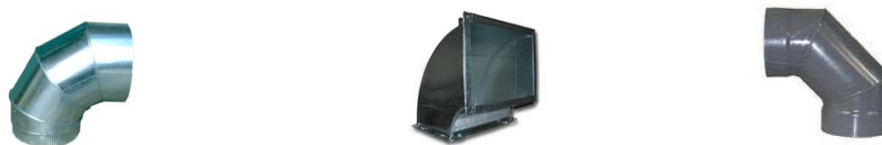


Modelo	LGP	LGB	
Para todos los tamaños Nominales			
Fabricación	Mango: Ergonómico, perilla PP Válvula de seguridad con código de color, montaje en pared	Mango: Ergonómico, perilla PP Válvula de seguridad con código de color, montaje en base	

DUCTOS Y CODOS OPCIONALES SOLO MODELO SERIE CCD



Modelo	DF8	DL8	DP8
Para todos los tamaños Nominales			
Metro de Ducto	Ducto de 8" flexible de alta resistencia química	Ducto de 8" ó 20.3cm (rectangular) Acero Galvanizado	Ducto de 8" PVC
Con cada equipo se entregan 3 metros de ducto y dos codos o 3 metrosde ducto flexible			



Modelo	CL8	CLR8	CP8
Para todos los tamaños Nominales			
Metro de Ducto	Codo de 8" Acero Galvanizado	Codo Rectangular de 20.3cm" Acero Galvanizado	Codo de 8" PVC
Con cada equipo se entregan 3 metros de ducto y dos codos o 3 metrosde ducto flexible			



Scrubber Humedo



Modelo	BA075
Para todos los tamaños Nominales	
	<p>SCRUBBER para lavado de gases ácidos Recomendado cuando se manipulan sustancias corrosivas solubles en agua, por amplios períodos de tiempo y en alta concentración.</p> <p>Durable: Todo el cuerpo del sistema depurador de polipropileno resistente a productos químicos y a la corrosión.</p> <p>Compacto: El embalaje, colector de pulverización y separador de gotas contadas en la parte superior de la campana de extracción, la bomba y el depósito en el gabinete de base. Esta disposición asegura que se requiera un mínimo de espacio adicional para el sistema de lavado.</p>
Eficiencia	95-98%
Requerimiento electrico	220Vol Monofásica (fase, neutro y tierra) 50/60Hz





COMO PEDIR

Identifique el (los) productos ó sustancias químicas con las que se trabajara dentro de la cabina
Defina las características de ubicación de acuerdo a las medidas del equipo
Identifique las salidas cercanas para el ducto (si aplica)
verifique las conexiones electricas importantes.

El modelo estandar Incluye: tres metros de ducto y dos codos o 3 metros de ducto flexible segun el area de disposicion para el montaje

Tambien se incluye la instalacion y validación de la cabina en sitio (certificación de estado de los filtros y flujos de aire)

Las obras civiles o electricas requeridas para la instalacion son a cargo del cliente; se dan las indicaciones para que se adecue el punto de montaje al igual que los puntos de acceso para la cabinas



No apta para trabajos con acido plerclorico, para este proceso se requiere una cabina especial
No apta para trabajos con acido Fluorhidrico, para este proceso se requiere una cabina especial



YARETH QUIMICOS LTDA

Nit. 900.208.833-8

Phone: +57 (1) 4546003 (Spanish Only) -

+57(1) 2643414 (Spanish Only)

**Address: Calle 44B #. 73C-07 Sur Barrio Lago Timiza
Bogotá D.C. - Colombia, CP 110841**

www.yarethquimicos.com

Distribuido por